

À toi de jouer !

En t'inspirant des œuvres de l'exposition, et des images ci-dessous, dessine ton paysage de bord de mer.



Merci de ta participation ! Tu peux garder ce petit livret en souvenir. À une prochaine fois !

livret jeu

CULTURE EXPOSITION

LIGNES et LUMIÈRES

Annelise Nguyễn
Marie-Louise Van Den Akker

DU 15 JANV. ~ Mercredi | Vendredi
~ 14h - 17h
.....
AU 13 MARS. ~ Samedi | Dimanche
~ 14h - 18h

LA GACILLY
.....
ENTRÉE LIBRE

La Passerelle, c'est aussi des ateliers artistiques
et des visites guidées pour les groupes !

ENTRÉE LIBRE

LA PASSERELLE - 02 99 93 47 57
lapasserelle@oust-broceliande.bzh
Le Bout du Pont 56200 LA GACILLY

De l'ouest à brocéland'e
COMMUNAUTÉ

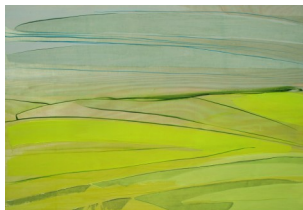
LA GACILLY - OUEST - MALESTROIT

À PARTIR DE 6 ANS

Bienvenue ! Munis-toi d'un crayon et réponds aux questions !

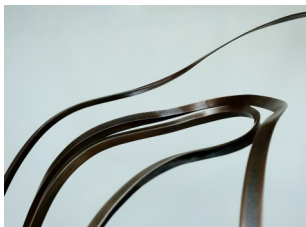
1. Sur quels types de supports peint Marie-Louise Van Den Akker ?
Coche les bonnes réponses.

- ☐ papier ☐ panneau de bois
☐ toile ☐ plaque de métal



2. Complète le texte avec les mots suivants :

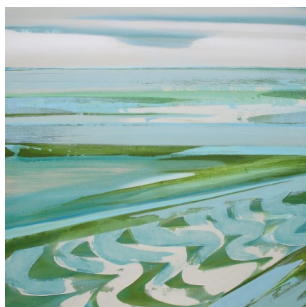
**chauffant - chalumeau -
métal - assembler - soudage**



Le est une opération consistant à
..... des pièces de de manière
permanente. L'assemblage se fait en
à l'aide d'un

3. Observe bien ce tableau de Marie-Louise Van Den Akker. Décris ce que tu vois avec 3 mots.

1.
2.
3.

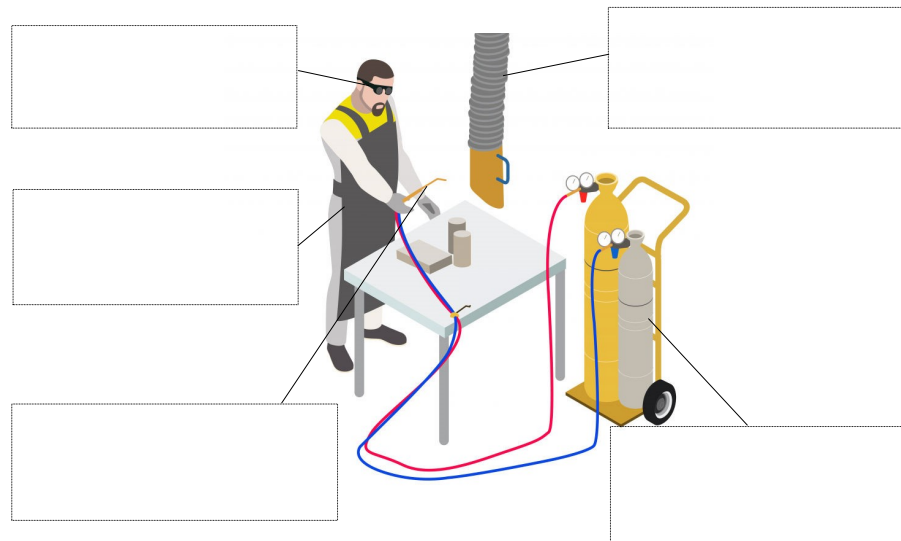


Ce tableau est-il abstrait ou figuratif ?

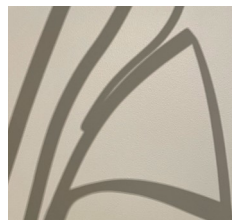
.....

4. La technique du soudage nécessite des mesures de protection. Voici un exemple d'un poste de soudage au chalumeau. À partir des mots suivants, complète l'image.

**Hotte aspirante
Tablier de soudage
Bouteilles de gaz
Chalumeau soudeur
Lunettes de protection**



5. Retrouve les œuvres auxquelles appartiennent ces ombres et écris leur titre.



.....

.....